

QATAR




Diamante

PROJECTS, LLC

INDEX

INTRODUCTION, HISTORICAL OF THE COMPANY	1
CIVIL CONSTRUCTION RELATION	1
HOME CONSTRUCTION RELATION	2
VARIOUS CONSTRUCTION	2
MAINTENANCE, REHABILITATIONS	2
OUR CLIENTS IN CIVIL WORKS, BUILDING WORKS	2
MAINTENANCE END REHABILITATION	3

MADE WORK PHOTOS:

OFFICE:

Borges, Expertus, East West Company of Tea, Alcon Cusi	4
Lucki Strike, Prm Internacional, Biplano, Serunion, Afirma	5
Serviabertis, Ingenico, Vueling	6

HEALTH CENTER:

Bok, D&S Sant Boi, D&D Floridablanca, Vital Dent	7
--	---

HOSPITALS:

Hospital Vall D'Hebrón, H. Clínic de Bcn, Sant Pau	8
Grupo Quirón, H. De Sant Pau , Hospital Clínic	9

PHARMACY LAVORATORY:

Almirall Prodesfarma, Lab. Novartis, Dfarmacia	10
--	----

RETAIL:

Blue Space Storage, Opticlab, Frederichoms, Marc Rápid	11
Secrets Cuina, Petit Plaisir, Bámbola, G@mes Osyadojo	12

FRANQUICIAS:

Funky Fish, Undecolors of Benetton, Tea Shop, Tisery	13
Quasar Elite Barcelona, Segovia, Madrid, Tarragona	14
Ecodiler Sabadell, Terrassa, Mallorca, Tarragona	15

RESTAURANT:

Cantina Mariachi, Rock & Ribs, Pata City, Bazar	16
Lizarrán, Comess Group de Barcelona, Madrid y Sevilla	16
Cadena Hotusa, Rías de Galicia	17
La Clotxa, Xorus, Restaurante El Tubo	18

SUPERMARKET:

Cadena Charter, Condis, Carrefour, Terra verda	19
Supermercados Simply, Grupo Sabeco, Alcampo	20

HOTELS:

Hilton, Cadena Conrad	21
Hotel Majestic Bcn	22
Hotel Juan Carlos I, Cadena Husa	23

AEIRPORT BARCELONA:

OHL, Ferrovial, Fomento, AENA, Construcciones Rubau	24
---	----

APARTMENTS:

Delta Capital, OHL, Metrovacesa	25
---------------------------------	----

INTEGRAL REFORM OF HOUSE:

InReBar, Ylab, BCN Pagui, Diacasa,	26
------------------------------------	----

INTEGRAL REFORM OF LOFTS:

Fiatc Seguros, Arqhys Arquitects, Diacasa	27
---	----

VARIOS:

Iglesia Cristiana de Garraf,3	28
La Pedrera de Bcn, La Sagrada Familia,	29
Palacio de Congresos de Catalunya	30
Ibersegur, BSM, Siemens, Ferrovial, OHL	31
Grupo Cirsá, Casino de Marbella, Casino Torrequebrada	32
Siemens	33
Fnac	39

INDUSTRIAL:

Nike, Telefónica, UPC Terrassa, Cervezas Damm	34
Hotel Majestic	34
Serviabertis, Roca York, Ingenico, Schneider Electric	35

REMODELING BULLDING:

Bullding Las Arenas de Barcelona,	36
Fnac La Maquinista y Las Arenas	39

INDUSTRIAL FLOORS:

Hayes Lemmerz, Edificio TESTA BCN	37
-----------------------------------	----

OPTIC FIBRE:

Grupo Cobra, Ericsson, Telefonica, Movistar	38
---	----

INTEGRAL MAINTENANCE, FACILITY SERVICES:

Fnac, Centros Comerciales	39
ISS Facility Services, Hotel Ayre,FUB,UAB.	40
Cofely GDF Suez, BBVA, Nestle, Telepizza	41
CCCB Centro Cultura Contemporanea Bcn	42

METRO LINE IN BCN:

Differents Lines metro and stations	43
-------------------------------------	----

TRAM TO BARCELONA:

Tram in Baix Llobregat, rails and stations	44
--	----

WATER DEPOSITS:

EDAR Baix Llobregat, encofrados	45
---------------------------------	----

DESALINATION PLANTS:

El Prat de Ll., Alcudia, Ferrovial, Corsan	46
Desalination in Qatar to Hahramaa	46

PROJECTS IN QATAR:

New Airport, Qtel, The Pearl	47
------------------------------	----

HOTELS:

New Airport, Qtel, The Pearl	48
Hotel Regent, Hotel Falcon, Harinsa	49
Hotel Quartier. Hotel Meliá.	50-51

CLADDING FAÇADE IN QATAR:

Hotel Bin Samikh . Wedding Complex	52
Katara Hospitality	53

INSTALLATION :

Al Jazeera TV. Katara Buildings	54
---------------------------------	----

MARBLES IN VILLAS :

Marbles in Villas	55-59
-------------------	-------

OFFICIAL DOCS :

Baladiya, Tax Card	60
Commercial Registration	61
Computer Card, Trade Licence	62
List of Projects and Clients on Qatar	63

DIAMANTE PROJECTS, LLC is a modern construction company that covers civil construction such as the building, renovation, rehabilitation and maintenance of corporations. We are focused in Catalonia in its entirety, and we are currently engaged in further expansion into the Spanish territory and abroad. We are initiating our expansion in the African continent, specifically in Senegal, with a social housing development including more than 7,000 houses.

The main objectives and principles of our company are as follows:

- High quality of work to maintain full customer satisfaction
- Maintain strong and sustainable growth
- Expand our outlook internationally

To achieve this, we follow a work ethic which focuses on meeting the needs of our customers, gradually expanding the managing team, the director and the logistical, human and technical team.

HISTORY

We have been in the market for over 15 years. The genesis of the company was in paving; gradually we expanded our scope of work due to customer demand leading to our current company which has a wide template, with approximately 70 employees distributed between civil work, new construction, renovations and industrial maintenance. Our team consists of 4 intermediate foremen, a civil engineer, and a technical architect, which along with the production manager and I, have all of the necessary tools for the client in the control and execution of the job.

We have worked in nearly all of the sectors related to construction

CIVIL CONSTRUCTION

- Civil works in the construction of the 3rd runway of the Barcelona Airport for DRAGADOS.
- Renovation of the Granollers Hospital for FERROVIAL.
- UTE PROCESSOR TERMINAL BUILDING of the Barcelona Airport. Civil work, flooring, tile, marble, tiles, screens, flooring, etc.
- Comprehensive renovation including moving soil, foundation, structure and masonry in the SIEMENS building in Cornellà de Llobregat in Barcelona
- Renovation of the ESADE University in Sant Cugat del Valles for RUBAU CONSTRUCTION.
- Renovation of Line 9 of the Barcelona Metro and the Hospitalet Station (Metro Line 1) for OHL.
- Masonry and civil works for the enlargement of the C-58 in Sabadell for AZVI.
- Masonry Construction and civil work in placing 3000 Parking Meters in the green and blue parking zones in Barcelona for COFELY SUEZ.

HOME CONSTRUCTION

- Full masonry in building homes for approximately 50 units for OHL.
- Multi-familial building with 9 apartments in Granollers. Start to Finish.
- Three single-family homes in San Andres de la Barca. Start to Finish.
- Multi-familial building with 6 apartments in Terrassa. Start to Finish.
- Multi-familial building with 6 apartments Viladecans. Start to Finish.

VARIOUS CONSTRUCTIONS

- Construction of industrial warehouses and urbanization of streets for RUBAU. Labor only, without materials.
- Construction of industrial warehouses for HAYES LEMMERZ. Start to Finish.
- Masonry for renovation in the penitentiary center of Lledoners for FERROVIAL / AgROM.
- Impermeable cover for the AVANCIA-ABERTIS building in Zona Franca Barcelona.

MAINTENANCE

- Maintenance of the bank offices of BBVA, Banesto, La Caixa, BANCO SANTANDER, CAM, for our client ELYO SUEZ.
- Comprehensive maintenance for ALMIRALL Laboratories and Novartis Laboratories of Barbera del Valles.
- Maintenance of restaurants such as, BURGER KING, BOCATTA, etc for our client COFELY SUEZ.

REHABILITATIONS

- Rehabilitation of many building facades in the province of Barcelona.
- Collaboration in the rehabilitation of buildings such as LA PEDRERA, LA SAGRADA FAMILIA, LA IGLESIA DE SITGES, etc.
- Rehabilitation of 45 homes in Barcelona, start to finish.
- Structural reinforcements in a 6 story multi-familial building in Barcelona.
- Integral rehabilitation and structural strengthening in a multi-familial building with 19 homes in Plaza Real de Barcelona. For Gabinete de Arq. SR. CODERCH

OUR CLIENTS IN CIVIL WORKS:

QD-SBG - UCC -- HARINSA-ECISA -- ASHGHAL -- DOLPHIN LANDSCAPNG, LLC -- LUNA DESIGN -- MIRABELLO -- QUANTOBELLO -- SAMRYA TRADING & CONTRACTING -- COLLOSA QATAR -- COPROSA QATAR -- ABANTIA QATAR -- SACYR QATAR -- COBRA QATAR -- FOMENTO DE CONSTRUCCIONES Y CONTRATAS, S.A. -- FERROVIAL, S.A. -- CONSTRUCCIONES RUBAU, S.A. -- AZVI, S.A. -- OHL, S.A. -- VIAS Y CONSTRUCCIONES, S,A, -- ACS -- DRAGADOS, S.A. -- METROVACESA -- SACYR, S.A. -- VALLEHERMOSO, S.A COFELY GDF SUEZ, S.A. -- ELYO GYMSA, S.A. -- PUENTES --

BUILDING WORK:

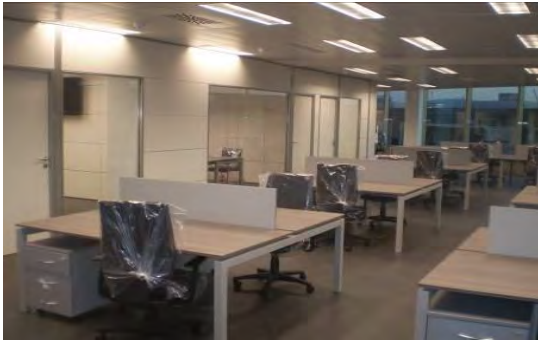
ARQUITECTURA CODERCH, S.L. -- OHL, S.A. -- DELTA CAPITAL -- ROLESGEST, S.L. -- METROVACESA -- SACYR -- GULF EAST -- UCC -- LUNA DESIGN -- AIR GLOBAL QATAR -- HARINSA -- COLLOSA -- COPROSA --

MANTENANCE AND REHABILITATION:

COFELY SUEZ, S.A. -- SIEMENS -- NOVARTIS, S.A. -- ALMIRALL -- HAYES LEMMERZ, S.A. -- DECATHLON -- EL CORTE INGLES -- HOTEL MAJESTIC -- HOTEL JUAN CARLOS I -- HOTEL HILTON BCN -- GRUPO CIRSA -- BURGUER KING --



We would like to present our services to your company for any type of need you may have with respect to masonry. We have in-house staff including electricians, plumbers, drywall, painters, plasterers, carpenters, and we can meet any industrial need for the work required. We are currently creating a specific division for internationalization that can give full coverage to the needs of our customers. Delegating technical staff and subcontracting when necessary to fully complete any construction outside our borders. To do this, we are expanding our technical staff and we will establish new offices in various countries to give direct service to our clients. We can offer total control of the work whether it be building such as civil construction or urbanization in any country that is required. We are totally responsible to ensure the proper implementation of the jobs and delivery within the parameters agreed with the client.



BORGES

Plaza Xavier Cugat 11, Sant Cugat, Barcelona

Superficie: 660 m2

ejecución: marzo 2004

EXPERTUS

c/ Henry Donant 9, Sant Cugat, Barcelona.

Superficie: 480 m2.

Ejecución: diciembre 2009.

EAST WEST COMPANY OF TEA

c/ Corcega 323, Barcelona.

Superficie: 230 m2.

Ejecución: junio 2007.

Colegio oficial ingenieros técnicos agrícolas
Cataluña.

c/ Enamorats 62, Barcelona.

Superficie: 500 m2.

Ejecución: octubre 2006.

ALCÓN CUSÍ

c/ Camil Fabra 56, El Masnou, Barcelona.

Superficie: 1.235 m2.

Ejecución: noviembre 2003.

Office



AlconCusí





LUCKY STRIKE

c/ Dolors i Aleu 19-21, Hospitalet, Barcelona.

Superficie: 450 m2

Ejecuci3n: julio 2005

PRM INTERNACIONAL

c/ Gran Vía Carles III, Barcelona.

Superficie: 400 m2.

Ejecuci3n: marzo 2005

BIPLANO

Avenida Diagonal 601, Barcelona.

Superficie: 615 m2.

Ejecuci3n: julio 2004.

SERUNION

Avda. Josep Tarradellas 34, Barcelona.

Superficie: 1.100 m2.

Ejecuci3n: febrero 2005.

AFFIRMA

Plaza Catalunya 9, Barcelona.

Superficie: 510 m2.

Ejecuci3n: febrero 2005

Office





SERVIABERTIS

Zona Franca Barcelona.

Superficie: 1200m2

Ejecución: Agosto 2009.

INGENICO

Sant cugat.

Superficie: 250 m2.

Ejecución: julio 2008

VUELING

Pol.Ind Mas Blau, Barcelona.

Superficie: 4.500 m2.

Ejecución: Mayo 2008.

Office



BO K

Rosellón 184 1, Barcelona.

Superficie: 130 m2

Ejecución: junio 2006

D&S SANT BOI

c/ Francesc Macia 11, Sant Boi, Barcelona.

Superficie: 110 m2.

Ejecución: enero 2007

D&D FLORIDABLANCA

c/ Floridablanca , Barcelona.

Superficie: 286 m2.

Ejecución: junio 2007.



CLINICAS
VITAL DENT
Nº 1 EN ODONTOLOGIA

Health center



HOSPITAL VALL D'HEBRON

Barcelona

Superficie: 15.000m²

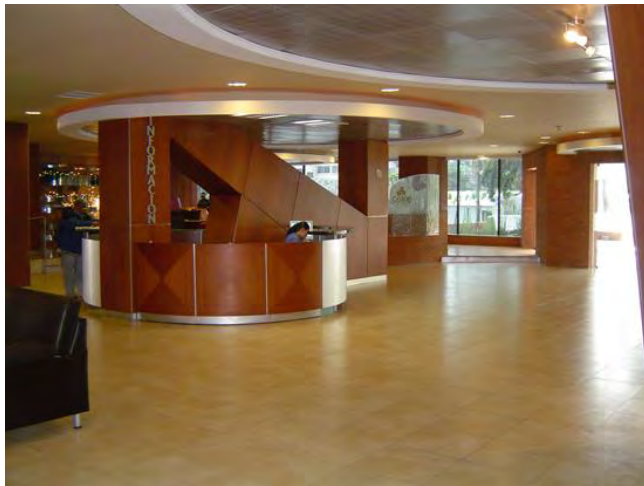
Ejecucion: 2007-2009

HOSPITAL CLINIC DE BCN

Barcelona

Superficie: 3.000m²

Ejecucion: 2007-2008



Hospitals





HOSPITAL DE BARCELONA

Barcelona

Superficie: 25.800m²

Ejecucion: 2007-2009

Obra: Reforma integral de 10 plantas

HOSPITAL CLINIC DE BCN

Villarroel, 170 Barcelona

Superficie: 3.000m²

Ejecucion: 2007-2008

HOSPITAL DE SAN PABLO

Barcelona

Superficie: 13.000m²

Ejecucion: 2008



Hospitals



Sant Pau





LABORATORIOS NOVARTIS

Novartis Barbera del Valles laboratorios

Superficie: 9.000 m2

Ejecucion: 2009-2010

LABORATORIOS ALMIRALL

Esplugues de ll.. Barcelona

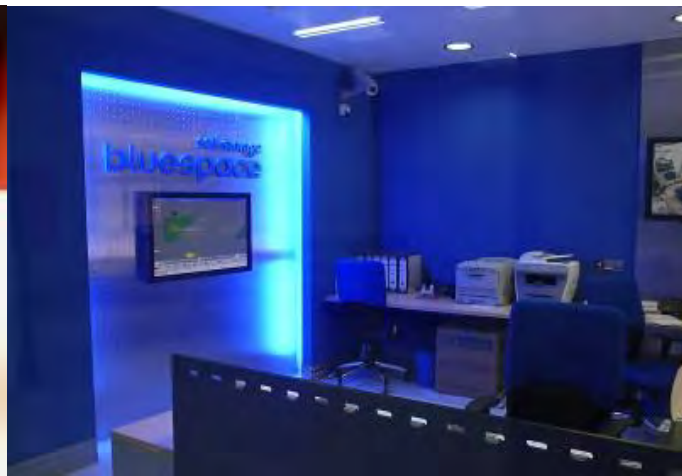
Superficie: 4.500 m2

Ejecucion: 2008-2010



Pharmacy Laboratory





BLUE SPACE STORAGE

Avda. Guipuzcoa 159, Barcelona.

Superficie: 4.400 m2

Ejecución: julio 2006

OPTICLAB

c/ Madrazo 125, Sant Joan Despi, Barcelona

Superficie: 90 m2.

Ejecución: enero 2005

EL RACO DE LA PREMSA

C.C. Punt Moncada, Moncada, Barcelona.

Superficie: 16 m2.

Ejecución: abril 2007.

FREDERICHOMS

C.C. Maremagnum, Barcelona.

Superficie: 63 m2.

Ejecución: julio 2006.

MARC RAPID

C.C. Eroski Sant Cugat, Barcelona.

Superficie: 62 m2.

Ejecución: abril 2008



Retail





SECRETS DE CUINA

Plaza del Diamant 4, Barcelona.

Superficie: 90 m2.

Ejecución: septiembre 2008.

PETIT PLAISIR

c/ Mandri 56 , Barcelona.

Superficie: 51 m2.

Ejecución: septiembre 2006

PETIT PLAISIR

c/ Claudio Coello 111, Madrid.

Superficie: 43 m2.

Ejecución: diciembre 2009.

BAMBOLA

c/ Sant Jordi 35, Barcelona.

Superficie: 84 m2.

Ejecución: julio 2007.

G@MES OSYADOJO

C.C. Punt Moncada, Moncada, Barcelona.

Superficie: 34 m2.

Ejecución: mayo 2007

g@mes
OSYADOJO



Retail



SECRETS DE CUINA





FUNKY FISH

C.C. La Maquinista, Barcelona.

Superficie: 42 m2

Ejecución: mayo 2007

UNDECOLORS OF BENETTON

C.C. Vapor Gran, Terrassa, Barcelona.

Superficie: 70 m2.

Ejecución: enero 2007

TEA SHOP

C.C. Erosky, Sant Cugat, Barcelona.

Superficie: 26 m2.

Ejecución: octubre 2007.

TEA SHOP

C.C. Diagonal Mar, Barcelona.

Superficie: 28 m2.

Ejecución: septiembre 2008.

TISERY

Avda. Doctor Moragas 151, Barbera , Barcelona.

Superficie: 510 m2.

Ejecución: febrero 2005

UNDERCOLORS
OF BENETTON



Franquicias





QUASAR ELITE BARCELONA
 c/ Joan Güell 224, Barcelona.
 Superficie: 900 m2
 Ejecución: marzo 2010

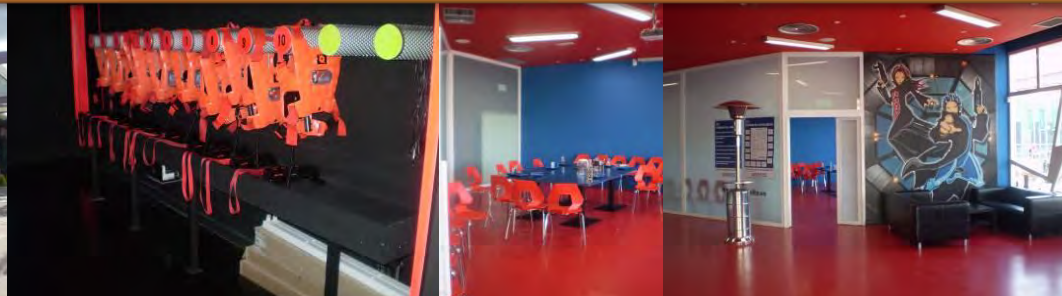
QUASAR ELITE SEGOVIA
 c/ Jorge Manrique 10, Segovia.
 Superficie: 795 m2.
 Ejecución: julio 2009

QUASAR ELITE MADRID
 C.C. Ventanal, Colmenar, Madrid.
 Superficie: 320 m2.
 Ejecución: enero 2009.

QUASAR ELITE TARRAGONA
 C.C. Port Halley, Tarragonana.
 Superficie: 638 m2.
 Ejecución: agosto 2008.

QUASAR ELITE PORTUGALETE
 C.C. Ballonti, Portugalete, .
 Superficie: 667 m2.
 Ejecución: enero 2008

Franquicias





ECOLIDER SABADELL

Avda. Barbera 275, Sabadell, Barcelona.

Superficie: 84 m2

Ejecución: mayo 2009

ECOLIDER TERRASSA

c/ Josep Tarredellas 60, Terrassa, Barcelona

Superficie: 108 m2.

Ejecución: marzo 2005

ECOLIDER MALLORCA

c/ Eusebio Estada 75, Mallorca.

Superficie: 85 m2.

Ejecución: enero 2009.

ECOLIDER ONTINYENT

Avda. Albaida 30, Ontinyent, Valencia.

Superficie: 135 m2.

Ejecución: diciembre 2008.

ECOLIDER TARRAGONA

Avda. Roma20, Tarragona.

Superficie: 87 m2.

Ejecución: mayo 2008

Franquicias





CANTINA MARIACHI

ROCK & RIBS

PASTA CITY

BAZZAR

Varios locales para la compañía Comess Group empresa lider en restauracion tematica, propietaria de las marcas anteriormente citadas asi como LIZARRAN, realizando diferentes obras para ellos en toda la geografia española.

Maquinista Barcelona

Diagonal Mar Barcelona

Nassica Madrid

Heron City Barcelona y Madrid

Los Arcos Sevilla

La Vaguada Madrid

Loranca Madrid

Rivas Madrid



Restaurant





HOTUSA

Restaurante y Cocinas Hotel

RIAS DE GALICIA

C/ Lleida, 7 de Bcn

Remodelación total de comedor
cocina y salas

Ejecución: 2009-2010



Restaurant





LA CLOTXA

Jocs olímpics, 5. Viladecans.

Superfície: 150 m²

Ejecución: junio 2009

XORUS

Rambla Poblenou 105. Barcelona

Superfície: 250 m²

Ejecución: Marzo 2009

RESTAURANTE TUBO

Paseo Marítimo 35. Mallorca

Superfície: 165 m²

Ejecución: Setiembre 2008



Restaurant





CHARTER SANT HILARI

Plaza Doctor Moragas 1, Sant Hilari, Girona.

Superficie: 331 m2

Ejecución: febrero 2008

CHARTER SANT MARTI

c/ Anselm Clavé 90, Sant Marti, Barcelona.

Superficie: 312 m2.

Ejecución: junio 2008

CONDIS CUBELLES

c/ Josep Mestre 14, Cubelles, Barcelona.

Superficie: 595 m2.

Ejecución: enero 2003.

CONDIS LA ROCA

Ctra. BV 5001 Km 23900, La Roca, Barcelona.

Superficie: 228 m2.

Ejecución: junio 2005.

TERRA VERDA VALENCIA

c/ Arzobispo Malloral 20, Valencia.

Superficie: 287 m2.

Ejecución: diciembre 2005



Supermarket





SUPERMERCADOS SABECO

Reforma en toda España de 17 centros haciendo Pavimentos nuevos, instalaciones para las nueva Paradas de pescado y carnicerías. Así como paredes de bloque y toda la urbanización de los p rkings exteriores.

SABECO VILAFRANCA

SABECO VINAROS

SABECO REUS

SABECO ZARAGOZA

SABECO BILBAO

ETC

ALCAMPO

Cambio total de pavimentos por nueva l nea



Supermarket





HOTEL HILTON

Avda. Diagonal, Barcelona.

Passeig del Taulat 262-264

Superficie: 400m2

SPA, Terraza y gimnasio.

Ejecución: Marzo 2008.

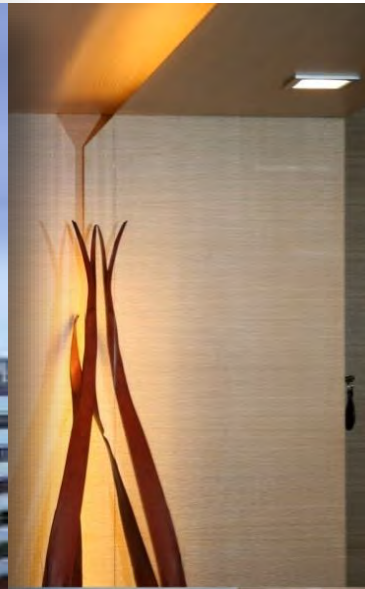
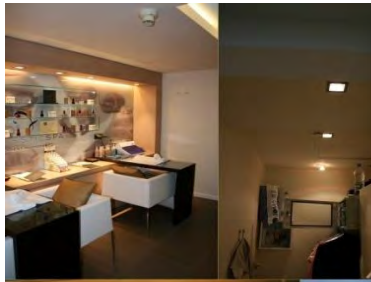


CONRAD
HOTELS & RESORTS

Hotels



Hilton BCN



HOTEL MAJESTIC

Paseo de Gracia, 68. Barcelona.

Superficie: 4000m2

SPA, y Terraza.

Ejecución: Marzo 2007.



Hotels





HOTEL JUAN CARLOS I

Avda, DIAGONAL, . Barcelona.

Superficie: 6.500m2

REMODELACION, Recepción y habitaciones, y Spa

Ejecución: 2006.



Hotels





EDIFICIO TERMINAL UTE

Realización de acabados, pavimentos, zonas comerciales para la UTE de FCC, Ferrovial y Construcciones Rubau

Superficie intervención: 400.000m²

Ejecucion: 2008-2009



Barcelona Airport





DELTA CAPITAL

Edificio de 19 viviendas plurifamiliar
realizado en la Plaza Real de Bcn.
Superficie: 4.800m2
Ejecucion: 2008-2009

METROVACESA.

Edificio de 20 viviendas plurifamiliar
realizado en Vía Laietana, 90 de Bcn
Superficie: 5.600m2
Ejecucion: 2008-2009

OHL EDIFICACIÓN

Edificio de 19 viviendas plurifamiliar
realizado en la Plaza Real de Bcn.
Superficie: 4.800m2
Ejecucion: 2009



Apartments





PISOS PARTICULARES.

Vilanova i la Geltru.

Reforma completa vivienda de 150m2

Sant Just Desvern

Reforma completa vivienda de 550 m2

Barcelona

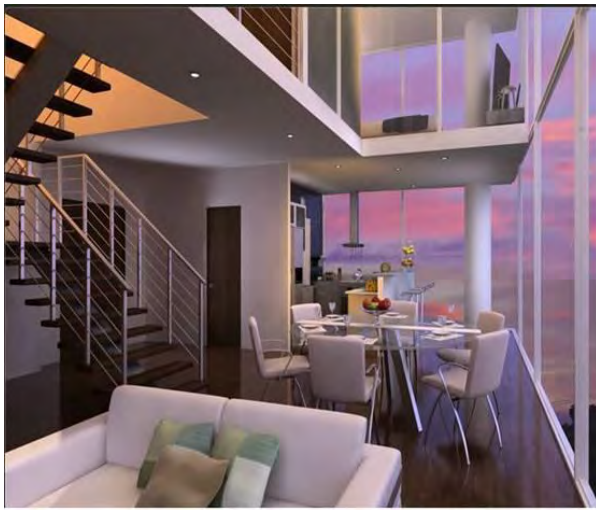
Reforma completa duplex 300 m2



Integral reform of house

InReBar

Y L A B™



Integral reform of lofts

FIATC
SEGUROS

AROHYS
ARCHITECTS SITE

DIACSA
Diseño
Integral y
Arte Constructivo,
S.A.de C.V.

REHABILITACIÓN DE LOFTS

En Barcelona capital desde 70 m²

Hasta 150 m² duplex

IGLESIA CRISTIANA DEL GARRAF

Realización de Iglesia en Vilanova i la Geltru,
para la iglesia Cristian del Garraf

Superficie: 1800m²

Ejecucion: 2009-2010

Obra: Edificación total desde cimentación hasta
entrega. Acabados interiores y mobiliario



Varios





LA PEDRERA DE BCN

Mantenimiento de oficinas y locales

Para COFELY GDF SUEZ

Unidades: 10 locales

LA SAGRADA FAMILIA

Mantenimiento del entorno y plaza

Para el Ayuntamiento de Bcn

Aceras, panot, bordillos y acc.
minusvalidos

Superficie: 2.400 m2



Varios

B:SM



**Diputació
Barcelona**



Generalitat de Catalunya
www.gencat.cat



PALACIO DE CONGRESOS DE CATALUNYA

Avda. Diagonal, 653 Barcelona

Superficie: 7.600 m2 en 12 Salas

Ejecución: 2008-2009.

Obra : Remodelación interior y vial exterior.



Varios





AYNTAMIENTO DE BARCELONA

Colocación de parkímetros en Bcn

Unidades: 2.890

Ejecución : 2007-2008-2009

CARRETERA C-58

Obra Civil en la C-58 por Sabadell

Longitud: 9 Km.

Ejecución: 2008-2009-2010

URBANIZACIÓN TRANVIA

Obra Civil vías del Tranvía en Bcn

Longitud: 18 Km.

Ejecución: 2008-2009



OHL

ferrovial

SIEMENS

Varios



B:SM



GRUPO CIRSA

Casino de Marbella

Sueprficie: 520m2

Ejecución: Julio 2009.

Obra : Remodelación interior total



Varios



CASINO
MARBELLA



CASINO
TORREQUEBRADA



SIEMENS

Sede corporativa Cornella

Superficie: 6.000m²

Ejecución: 2009.

Obra : Rehabilitación, ampliación
y obra nueva de todo el edificio.

Obra civil exterior, fachadas
ventiladas, solados, techos,
paramentos, etc



Varios

SIEMENS



NIKE

Pol.Ind Mas Blau II El Prat de Ll.

Detección y extinción.

Ejecución: Agosto 2008.

TELFÓNICA

Varias ubicaciones

Detección y extinción.

Ejecución: 2008-2010.

UPC TERRASSA

Terrassa

Detección y extinción.

Ejecución: Mayo 2008.

DAMM

Pol.Ind El Prat de Llobregat

Detección y extinción.

Ejecución: Febrero 2009.

HOTEL MAJESTIC

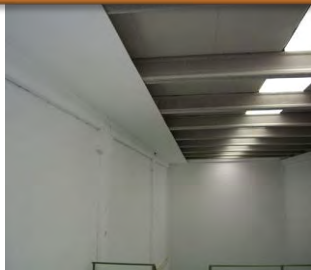
Paseo de Gracia, 68. Barcelona.

Detección y extinción.

Ejecución: Abril 2009.



Industrial





SERVIABERTIS

Zona Franca Barcelona.

Aire acondicionado

Ejecución: Agosto 2009.

HOTEL MAJESTIC

Paseo de Gracia, 68. Barcelona.

Aire acondicionado

Ejecución: Abril 2009.

ROCA YORK

Sede Sabadell

Banco de pruebas aire acondicionado

Ejecución: Julio 2009.

INGENICO

Sant Cugat

CPD

Ejecución: Setiembre 2008.

SCHNEIDER ELÉCTRIC

Barcelona

Instalaciones eléctricas

Ejecución: Octubre 2007.

serviabertis

Industrial



MAJESTIC
HOTEL & SPA BARCELONA
★★★★★ GL



PLAZADE TOROS LAS ARENAS

Remodelación de la Plaza de Toros Las Arenas de BCN en un Centro Comercial

Sueprficie: 10.520m2

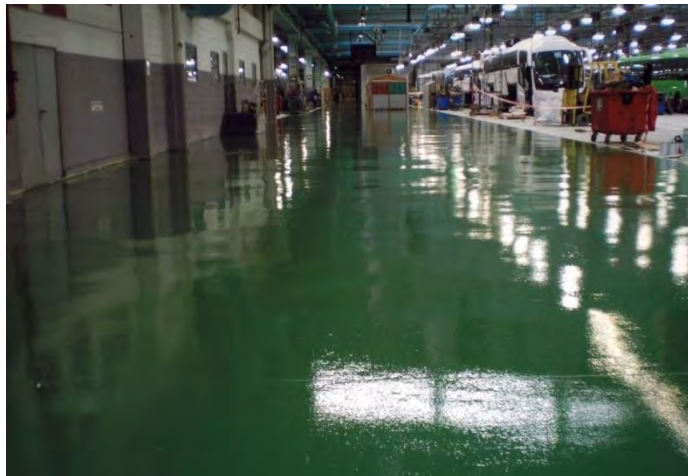
Ejecución: 2008-2009.

Obra : Remodelación interior total.



Remodeling Bullring





Floors



PAVIMENTO HAYES LEMMERZ, S.A.

Pavimento de hormigón pintado con epoxi doble comp.

Superficie: 15.000 m²

PARKIG EDIFICIO TESTA EN BCN

Pavimento con lijado, aspirado, imprimación y acabado con pintura al agua.

Superficie: 9.800 m²



Optic Fibre



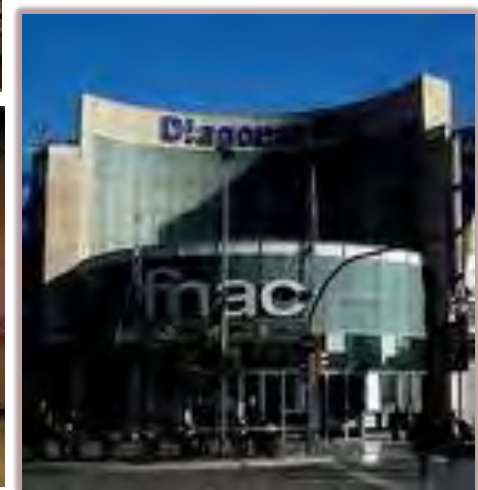
COBRA :
 Realizada toda la obra civil de apertura de zanjas, colocación de tritubos, arquetas, pasos, hormigonado, fresado y asfaltado final. Así como colocación de panot de remate .
 MUNICIPIO : IGUALADA en BARCELONA
 CANALIZACIÓN : 8.000 ML Zanja 50x70
 EJECUCIÓN : 2010





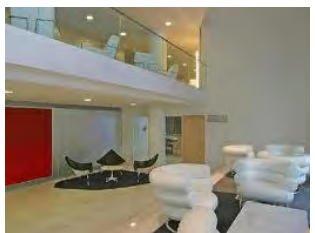
FNAC LAS ARENAS
 Nueva construcción de la tienda FNAC en el Centro Comercial Las Arenas de BCN
 Ejecución: 2010-2011.
 Obra : Obra Nueva Total 2.000 m2

FNAC LA MAQUINISTA
 Nueva construcción de la tienda FNAC en el Centro Comercial La Maquinista en BCN.
 Ejecución: 2010.
 Obra : Obra Nueva Total 2.500 m2



Varios FNAC





Integral Maintenance



ISS FACILITY SERVICES.

Toda Catalunya

Mantenimiento de oficinas bancarias, corporaciones, restaurantes, hospitales

Ejecución: Continua.



COFELY GDF SUEZ, S.A.

Toda Catalunya
Mantenimiento de oficinas
bancarias, corporaciones,
y restaurantes
Ejecución: Continua.

GDF SUEZ



Integral Maintenance



Página Nº- 41



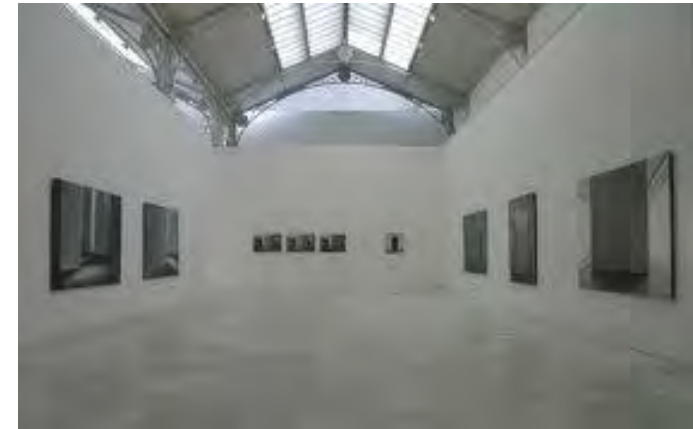
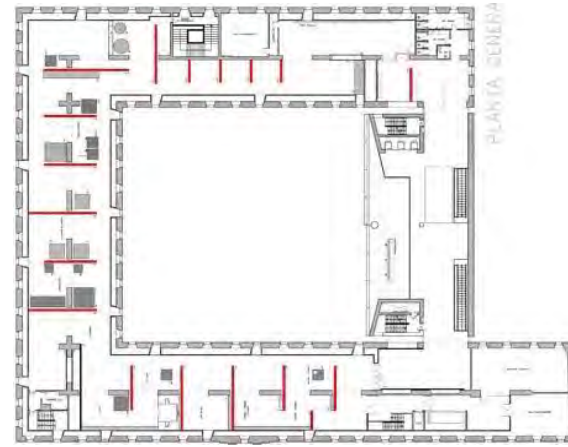


CENTRO DE CULTURA CONTEMPORANEA DE BARCELONA

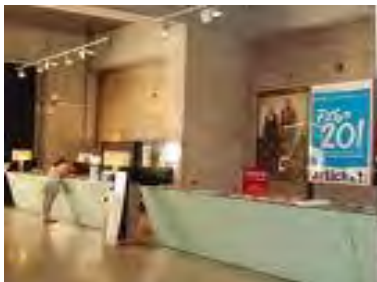
Mantenimiento de todos los inmuebles y edificios del emblemático Centro de Cultura Contemporáneo de Barcelona.

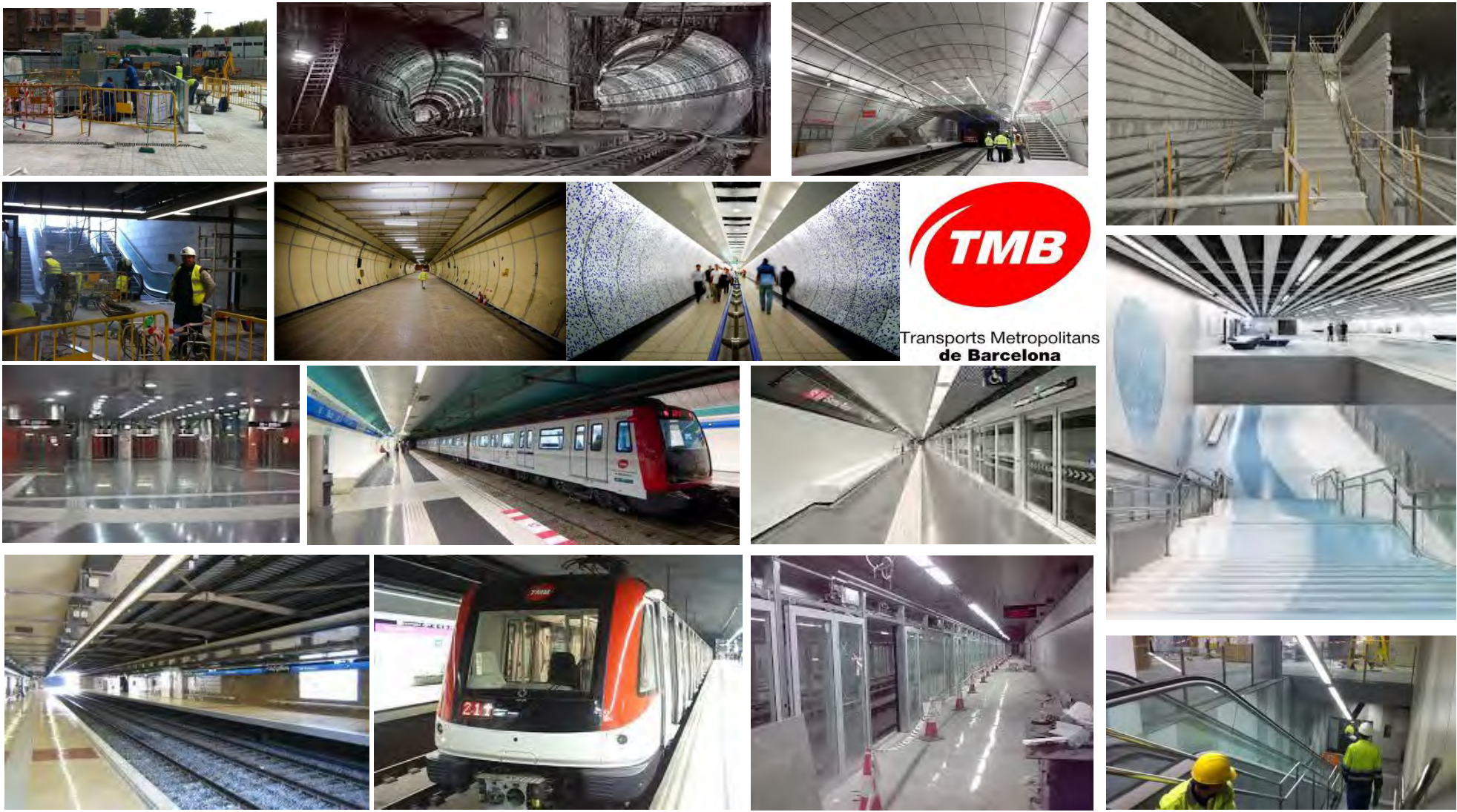
Adecuación de salas para exposiciones, instalaciones sanitarias, etc.

EJECUCIÓN: 4.500 m2



Integral Maintenance





Transports Metropolitans de Barcelona

Metro Line in Bcn



Líneas de metro

CONSTRUCTION STATIONS
 Civil Works, and building 3 stations
 Metro Line in Barcelona
 Superficie intervencion: 10.000m2
 Ejecution: 2008-2010





Ajuntament de Barcelona

Tram to Barcelona

CONSTRUCTION STATIONS

Civil Works, and construction 2 stations to tram in Barcelona

Superficie intervenció: 5.000 ml

Ejecution: 2007-2008



Transports Metropolitans de Barcelona





Water Deposits

DEPÓSITOS DE CABECERA EN ALMERIA.

Construcción de depósitos de hormigón para agua potable
Capacidades: 15.000 m³

DEPOSITO EN GRANADA PARA OTERO-DRAGADOS

Construcción de depósito con losa de hormigón y placas prefabricadas para una capacidad de 60.000 m³



Desalination Plants

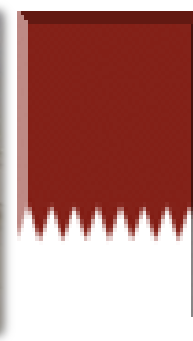
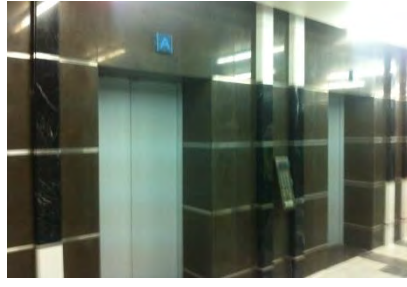


DESALADORA DEL PRAT DE LLOBREGAT.

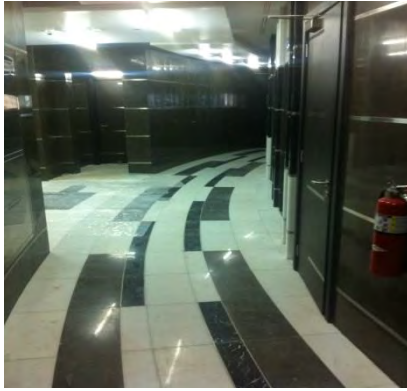
Depósitos hormigón y obra civil en la desaladora del Prat para la ute Aqualia-Ferrovial / Corsan-Corviam. 75.000m3 Grupo Agbar

DESALADORA DE ALCUDIA

Obra civil en planta de Alcudia. OHL- Alpi – 65.000 m3/día



Qatar



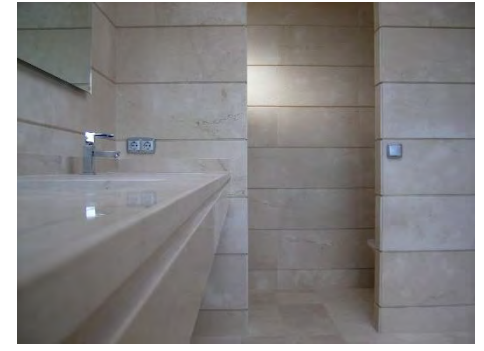
PROJECTS IN QATAR

NEW AIRPORT
 Facade ventilada 2,800 m2
 Interlock and Pebbles 68,000m2
QTEL
 Fix Marble in floor 1,200 m2



THE PEARL
 Block works in 3 towers
 Plaster, fix tiles and fix marble
HBK TOWER
 Fix Marble walls in 10,000 m2





HOTELS IN QATAR

HOTEL REGENT

Fit-Out 100 Bedrooms

MALL

Bathrooms and Halls

HOTEL FALCON

Mock up for Bathrooms



THE PEARL

Block works in 3 towers
Plaster, fix tiles and fix marble

HARINSA

Fix Marble in 15,000 m2



HOTELS IN QATAR

HOTEL MELIÁ DOHA 5*

15,000 m² PORCELAIN AND TILES
9,800 m² CLADDING PORCELAIN
2,000 m² LIMESTONE PORTUGAL



HOTELS IN QATAR

HOTEL QUARTIER 5*

25,000 m2 CLADDING LIMESTONE

5,000 m2 INTERIOR MARBLES

4,900 m2 LANDSCAPING



CLADDING FAÇADE IN QATAR

HOTEL BIN SAMIKH

7,700 M2 CLADDING FAÇADE
5,000 M2 PORCELAIN FLOORS
5,000 M2 PORCELAIN WALLS



WEDDING HALL COMPLEX

30,000 M2 CLADDING FAÇADE
10,000 M2 MARBLE FLOORS
30,000 M2 GRANITE FLOORS



KATARA
HOSPITALITY



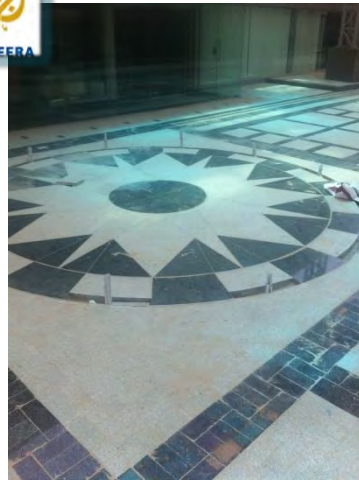
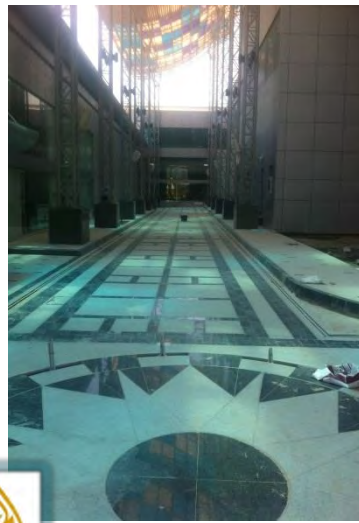
CLADDING FAÇADE IN QATAR

كتارا
katarah
valley of cultures



KATARA
7,700 M2 LIMESTONE CLADDING
5,000 M2 PORCELAIN FLOORS





INSTALLATIONS IN QATAR

AL JAZZEERA TV
Civil Works in roads.
Interlock, kerbstone, 5.800 m2



KATARA
Ventilate Façade Stone 3,500 m2



MARBLES IN VILLAS

VILLA MYQ

Civil Works & Fit Out
& Marbles
1.800 m2

WATER JET

Marbles & Granites.
Any Design

VILLA AL MISSED

Marbles & Granites.
Supply and Apply
2.600 m2

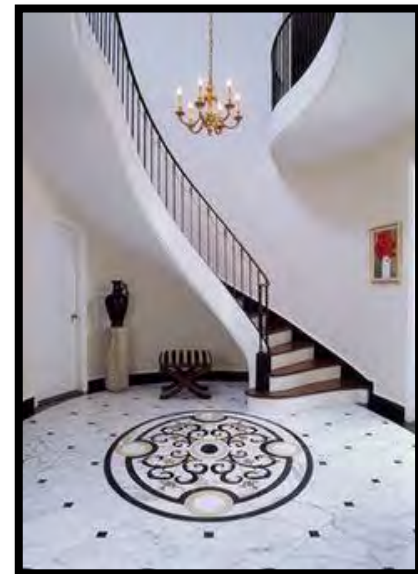


SPECIAL VANITIES

Marbles & Granites.
Any Design

SPECIAL MOSAICS

Marbles & Granites.
Any Design



VILLA NADA





VILLA AL-GHANEM



VILLA AL-GHANEM

Supply & Apply

2,600 m² Cladding Façade

1,950 m² Marble Interiors

1,500 m² Slate Roof

Página Nº- 56



VILLAS IN DOHA



VILLA THE PEARL
Supply & Apply
1,100 m2 Slate Floor
All exterior Stairs in Granite



VILLAS IN DOHA

VILLA AL-MULLA
Install Cladding Façade
1,100 m2 Travertino
All Hardscape with Granite



Baladiya

Tax Card

2019/12/05 : تاريخ الطاعة:
No 1 of 1 : صفحة رقم.

وزارة التجارة والصناعة
Ministry of Commerce and Industry

إدارة التسجيل
والتراخيص التجارية

Registration and Commercial
Licenses Department

رخصة تجارية

رقم الرخصة: 89970
الاسم التجاري: ديامانتي للمشاريع
نوع المنشأة التجارية: شركة
الاسمة التجارية:

تاريخ إصدار الرخصة: 2015/04/13
تاريخ انتهاء الرخصة: 2021/01/06
رقم السجل التجاري: 58325

بيانات المدير المسؤول :

اسم المدير المسؤول: نوديب جوس مابول
رقم الإثبات: 26772400045
بيانات الموقع :
تصنيف الموقع: تجاري
نوع الموقع: مكتب تجاري
المنطقة: 61 الدفعة
الشارع: المؤتمرات

جنسية المدير المسئول: اسبانيا
نموذج ختم المنشأة التجارية :

عقار رقم: 186
رقم الدور/ الوحدة: 14
اسم مالك العقار: مصرف الريان
نوع الرخصة:

بلدية الدوحة / الدفعة /
الدور (14) / مكتب
وصف العنوان : (رقم 1405)

رقم الشارع : 836

الأنشطة التجارية :

رقم النشاط	اسم النشاط
4752801	التجارة في مواد البناء
452000	انشاءات عامه (مقاولات عامه)

رقم النشاط	اسم النشاط
456040	اعمال تغطية الارضيات والحواطط بالبلاط او الرخام او ابي مواد اخرى (البلاط)

مدير إدارة التسجيل والتراخيص التجارية

الهيئة العامة للضرائب
GENERAL TAX AUTHORITY

الرقم الضريبي 000009820020337

اسم المكلف: ديامانتي للمشاريع

العنوان، ص.ب: 22976 الدوحة

رقم السجل التجاري: 58325

الشكل القانوني: شركة ذات مسؤولية محدودة

عدد الفروع: 0

تاريخ بدء النشاط: 2012/12/11

تاريخ الإصدار: 2019/12/11

تاريخ الإقضاء: 2020/12/09

TIN: 000009820020337

Taxpayer's Name: DIAMANTE PROJECTS

Address, P.O.Box: 22976 Doha

CR No: 58325

Legal Form: Limited Liability Company

Number of Branches: 0

Activity Commencing Date: 11/12/2012

Issuing Date: 11/12/2019

Expiry Date: 09/12/2020

مدير إدارة خدمات المكلفين
Taxpayer Services Department

22099147161948

تليفون (44461444) - Tel - فاكس (44461288) - ص.ب (28666) P.O. Box
البريد الإلكتروني taxpayer.services@gta.gov.qa - الموقع الإلكتروني www.tasportal.mof.gov.qa

OFFICIAL DOCS

Comercial Registration


وزارة التجارة والصناعة
Ministry of Commerce and Industry

Registration and Commercial Licenses Department

مستخرج بعض بيانات السجل التجاري

إدارة التسجيل والتراخيص التجارية

تاريخ الطباعة: 2019/12/05



رقم التسجيل الضريبي: 58325	رقم السجل التجاري: 58325
السمة التجارية:	دياماتق للمشاريع
تاريخ انتهاء السجل: 09/12/2020	تاريخ انشاء السجل: 11/12/2012
رأس المال: 200000	الشكل القانوني: شركة ذات مسؤولية محدودة
قطر	حالة السجل: نشط
	عدد الفروع: 0

معلومات الاتصال

أرقام الاتصال: +97477041041	صندوق البريد: 15846
-----------------------------	---------------------

الشركاء

الحالة	النسبة	الجنسية	رقم السجل	رقم الأليات	الأسم
نشط	24	اسبانيا		801349	كريستيان جاكوب مانا
نشط	25	اسبانيا		26772400045	جودي جوس مانويل
نشط	51	قطر		25863400102	عبدالرحمن عبدالله حسن احمد الملا

المدراء (المحولون بالتوقيع)



Page 1 of 2
رقم السجل: 58325


QATAR CHAMBER

تشهد غرفة تجارة و صناعة قطر بان المنشأة المذكورة اعلاه سجلت لديها
Qatar Chamber certifies that the above mentioned establishment has been registered


وزارة التجارة والصناعة
Ministry of Commerce and Industry

Registration and Commercial Licenses Department

مستخرج بعض بيانات السجل التجاري

إدارة التسجيل والتراخيص التجارية

الاسم	رقم الأليات	رقم السجل	الجنسية	الصفة (الصلاحية)
جودي جوس مانويل	26772400045		اسبانيا	مدير
عبدالرحمن عبدالله حسن احمد الملا	25863400102		قطر	صالحيات كاملة وموظفة - مدير

الأنشطة التجارية

الرقم	إسم النشاط
3822000	معالجة النفايات الخطيرة و تحريمها
456040	اعمال نظافة الارضيات والحوائط بالبلاط او الرام او اى مواد اخرى (البلاطين)

الرقم	إسم النشاط
4752801	التجارة فى مواد البناء
452000	الاشاعات عامه (مقاولات عامه)



Page 2 of 2
رقم السجل: 58325


QATAR CHAMBER

تشهد غرفة تجارة و صناعة قطر بان المنشأة المذكورة اعلاه سجلت لديها
Qatar Chamber certifies that the above mentioned establishment has been registered

OFFICIAL DOCS

Computer Card

STATE OF QATAR
MINISTRY OF INTERIOR
General Directorate of Passport



دولة قطر
وزارة الداخلية
الإدارة العامة للجوازات

بطاقة قيد المنشأة Establishment Card

رقم قيد المنشأة: **14-1162-00**
Est. ID

اسم المنشأة: **ديامنتي للمشاريع**

Est. Name : **DIMANTE PROJECTS**

Sector : **COMMERCIAL** القطوع : **تجاري**

تاريخ أول اصدار : **2013-01-13**
First Issue :

تاريخ الصلاحية : **2021-01-06**
Expiry Date :

مدير عام الإدارة العامة للجوازات

2019/12/12 07:072

المفوضين	الاسم	رقم الوثيقة	التوقيع
	عبدالرحمن عبدالله حسن احمد الملا ABDULRAHMAN AL-MULLA	25863400102	
	جوسى مانويل جودوى جامبارت JOSE MANUEL GAMBARTE	26772400045	

Cards 1 / 1 عدد البطاقات

تعليمات: **Instruction**
• على من يجد هذه البطاقة ان يقوم بتسليمها الى اي مركز للشرطة
• Whoever finds this card should deliver it to any police station.

Import Licence

- Trade Licence.

English

صاح المرعى على 1 24/12/2019
مدير النظام

تسجيل
إدارة الحساب
تفعيل الحساب
إدارة المستخدمين
الموافقة على وكالة تخليص
حركات
طباعة بطاقة العميل
الحركي
التاريخية العام
ماتيسمت الصناعة
بيان
إدارة المخاطر
تفاصيل المعايير
الدفع
إدارة الضمانات
الاستيراد المؤقت
التقارير
نصوص وكالة التخليص
تفسير كلمة السر
نوع حركة مركبة

تفاصيل الحساب
* حمل إداري
رقم السجل التجاري: 58325
رقم العميل: L10561
تاريخ إصدار السجل التجاري: 11/12/2012
رقم المنشأة: 14116200
تاريخ انتهاء السجل التجاري: 09/12/2020

اسم الشركة (بالإنجليزية): **DIAMANTEPROJECTS**

ديامنتي للمشاريع
حالة الحساب:
معاينة البيانات الخطيرة وصرحها، التجارة في مواد البناء، أعمال طبخة الأرزحات والجوانب بالباط أو أي مواد أخرى (بالإنجليزية)، المنشآت عامة (مقاومات عامة)
نشاطات:
* أنواع الشركة:
مستورد، موزع، مركز، وكالة تخليص، وكيل، حطب، خط، مسعود، شركة البريد
* حالة الحساب التجاري:
مسجل * غير مسجل

تفاصيل الإتصال
* العنوان:
* مدينة:
* رقم الهاتف:
* فاكس:
قطر - QA
البلد:
الوجهة:
* صندوق بريد: 22976
* هاتف جوال: 44684200
عنوان البريد الإلكتروني:

الإيضاحات المعنيين

رقم مستعمل	الاسم	رقم الهوية القطرية	رقم الهاتف	عنوان البريد الإلكتروني	نوع جهة الاتصال
1	جوسى جامبارت	26772400045	44684200	gerencia@diamanteprojects.com	الطرق المعتمد
2	عبدالرحمن عبدالله حسن احمد	25863400102			الطرق المعتمد

استثناء اصناف من العرض على الجهات الحكومية

إضافة

نسخة
* هل النسخة مفعلة:
نعم * لا

اصناف محظورة
اصناف محظورة:

إضافة الكل
إضافة
إضافة حساب إلى القائمة السوداء
إضافة/تعديل عرض معلومات البنك
إضافة حساب
تعلق حساب
حطب
إلغاء



Doha January , 2018

CLIENT

PROJECTS IN QATAR

BIN SAMIKH TOWER - MELIA HOTEL	8,500 M2 CLADDING FAÇADE PORCELAIN
BIN SAMIKH TOWER - MELIA HOTEL	2,900 M2 CLADDING FAÇADE LIMESTONE PODIUM
BIN SAMIKH TOWER - MELIA HOTEL	6,900 M2 MARBLES FLOORS AND WALLS / LANDSCAPING
BIN SAMIKH TOWER - MELIA HOTEL	5,000 M2 TILES AND PORCELAIN FLOORS AND WALLS
AL SAMRYA QUARTIER HOTEL	25,000 ME CLADDING FAÇADE LIMESTONE
REGENT HOTEL	4,000 M2 CLADDING FAÇADE MARBLE
REGENT HOTEL	125 BATHROOMS MARBLE WORKS
HAMAD INTERNATIONAL AIRPORT	3,900 M2 CLADDING FAÇADE PORCELAIN / LANDSCAPING
LA JAZEERA - LANDSKAPING	5,800 M2 INTERLOCK AND KERBSTONE
BOHAMOOR - POLICE TRAINING BUILD.	7,500 M2 CLADDING FAÇADE LIMESTONE / GRANITE
AL MEERA SUPER MARKETS	1 BUILDING SPECIAL CLADDING FAÇADE TECHNICAL 3mm
THE PEARL QATAR -16A TOWER P. ARABIA	16,000 M2 FLOORS AND WALLS MARBLES / PORCELAINS / GRANITES
THE PEARL QATAR -10B TOWER P. ARABIA	12,500 M2 FLOORS AND WALLS MARBLES / PORCELAINS / GRANITES
THE PEARL QATAR - 2B TOWER P. ARABIA	5,500 M2 FLOORS AND WALLS MARBLES / PORCELAINS / GRANITES
AL THURAYA TOWER	WOOD DOORS AND MARBLES IN WALLS AND FLOORS
P-95 AL BANDARY TOWER	WOOD DOORS AND MARBLES IN WALLS AND FLOORS
MORE THAN 10 PRIVATE VILLAS	MARBLES IN WALL AND FLOORS / CLADDING FAÇADES
HARVEY NICHOLSON	10,000 M2 MARBLES, GRANITES, TERRAZZO IN WALLS AND FLOORS
PUENTES - CIVIL WORKS	18,000 M2 AL MOHANNA - PUENTES IV - NEW SALATA GRANITES IN CIVIL WORKS AND LANDSCAPING
SACYR - CIVIL WORKS	10,000 M2 BANI HAJER NORTH (KAWDAT EGDAIM) GRANITES IN CIVIL WORKS, AND LANDSCAPING
ACCIONA - CIVIL WORKS	GRANITES IN CIVIL WORKS AND LANDSCAPING
ACCIONA - METRO IN DUBAI	GRANITES IN FLOORS SUPPLY AND INSTALLATION
DOLPHIN - HOTEL IBIS & ACCORD	5,550 M2 GRANITES COBBLES AND KERBSTONE LANDSCAPING
COLLOSA QATAR - AIN KHALID BUS HUB.	19,000 M2 BLOCK WALLS AND GRANITE LANDSCAPING
VILLA - SHEIK AL MULLA	2,950 M2 LIMESTONE FAÇADE.
	3,875 M2 MARBLES FLOORS AND WALLS
QD-SBG - AL KHAUFA AVENUE -- LANDSCAPE	75,550 LM GRANITES ON ROAD KERBSTONE
	35,000 M2 GRANITES ON COBBELS PAVEMENTS
VILLA - SHEIK AL-GHANEM	3,870 M2 LIMESTONE FAÇADE.
	28 NOS SPECIAL DESIGN OF BIG COLUMNS & BALUSTRADES
	2,990 M2 MARBLES FLOORS AND WALLS.



SOME PROJECTS, AND CLIENTS

MARBLES & GRANITES FROM SPAIN:



GRANITES FROM SPAIN



LIMESTONES FROM SPAIN



PORCELAIN & CERAMIC TILES



COMPANIES REPRESENTED ON QATAR

