

GRIS PULPIS®



MARMOLES SERRAT





(ES) Mármoles Serrat es una empresa familiar fundada en 1965 por el padre de los actuales propietarios. Nuestra cantera de Gris Pulpis está situada en Santa Magdaiena de Pulpis (Castellón), España. Comenzamos su explotación en 1998.

(EN) Mármoles Serrat is a family run business founded in 1965 by the current owners father. Our Gris Pulpis® quarry is located in Santa Magdalena de Pulpis (Castellón) Spain and started its operation in 1998.

(FR) Marmoles Serrat est une entreprise familiale fondée en 1965 par le père des actuels propriétaires. Notre carrière Gris Pulpis® est située au petit village de Santa Magdalena de Pulpis (Castellon). Espagne. Nous commençons son exploitation en 1998.

(DE) Mármoles Serrat ist ein familiares Unternehmen, welches 1965 vom Vater der heutigen Bestizer gegründet wurde. Unser Steinbruch und Firmensitz Gris Pulpis® liegt in Santa Magdalena de Pulpis (Castellon), Spanien 1998 haben wir mit der Vermaktung begonnen.



(RU) Marmoles Serrat – это семейное предприятие, основанное в 1965 году отцом настоящих владельцев. Наш карьер камня Gris Pulpis расположен в городке Santa Magdalena de Pulpis (Castellon), Испания. Использование карьера мы начали в 1998 году.

(AR) شركة رخام سيرات هي من اعرق شركات الرخام في اسبانيا والتي تأسست عام 1965. ويقع مقلعنا لرخام الجريس بولبيس في منطقة سانتا ماجدالينا دي بولبيس والتي تقع في كاستيليون والتي بدأنا في استخراج الرخام منذ عام 1998.

(CN) 塞拉特大理石公司是一家创立于1965年的家族企业。

我们公司独有的GRIS PULPIS 矿山 位于西班牙卡斯特永省圣马达雷纳德普尔皮斯市。
我司自1998年起开发这座矿山。

EXTRACCIÓN DEL GRIS PULPIS® EXTRACTION GRIS PULPIS®

De nuestra cantera situada en Santa Magdalena de Pulpis (Castellón) España, extraemos el Gris Pulpis® un mármol único en el mundo cuya especial variedad cromática lo distingue del resto y le confiere sobriedad, carácter y la riqueza de los materiales nobles, que combinan a la perfección tanto en ambientes clásicos como los proyectos más modernos, especialmente junto con el acero y el aluminio. El Gris Pulpis® se ha convertido, a lo largo de los años, en un material de revestimiento referente de los establecimientos más exclusivos, al inferir el último toque diferenciador en los proyectos arquitectónicos más singulares, tanto en España como en el resto del mundo.

From our quarry in Santa Magdalena de Pulpis (Castellon), Spain, we extract the Gris Pulpis® a single marble in the world whose special chromatic variety sets it apart from the rest and give sobriety, character and richness of noble materials perfectly combined in classic environments and more modern projects, especially in conjunction with steel and aluminum. The Gris Pulpis® has become over the years in a facing material related to the most exclusive establishments, to infer the ultimate distinctive touch most unique architectural projects, in Spain and in the rest of the world





TABLAS GRIS PULPIS PULIDAS
GRIS PULPIS POLISHED SLABS



TABLAS GRIS PULPIS CUADRO
GRIS PULPIS CUADRO SLABS



MARMOLES SERRAT



TABLAS GRIS PULPIS RÚSTICAS
GRIS PULPIS RUSTIC SLABS



5x5 mm



10x10 mm



5 mm



25x25 mm



10 mm



48x48 mm



25 mm



100x100 mm

BALDOSA GRIS PULPIS®
GRIS PULPIS® TILES



Gris Pulpis® selección standard
Gris Pulpis® standard selection



Gris Pulpis® especial oscuro
Gris Pulpis® special dark



Gris Pulpis® selección extra
Gris Pulpis® extra selection



CASTILLO DE PULPIS SIGLO XI PULPIS CASTLE (XI CENTURY)

Es una fortificación de origen árabe y sin duda la primera gran obra que se construyó con Gris Pulpis®, ya que está sobre la formación rocosa del propio material.

It is a Moorish fortification. The first great work was built with Gris Pulpis, and this rock formation on the material itself.





Plaza. Valencia, España / Outdoor public space. Valencia, Spain.



Plaza. Elche, España / Outdoor public space. Elche, Spain.





Baño privado / Bathroom.



Casa particular. España / Private residence. Spain.



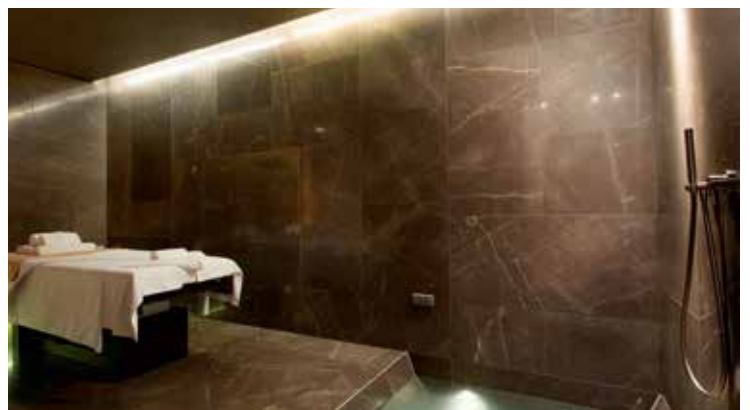
Baño privado / Bathroom.



Apartamento. Londres, Reino Unido / Private residence. London, UK.



Casa particular. Italia / Private residence. Italy.





Centro comercial. Chicago, EE.UU / Departament store. Chicago, USA.



Hall. EE.UU / Hall. USA.

Special Dark Selection



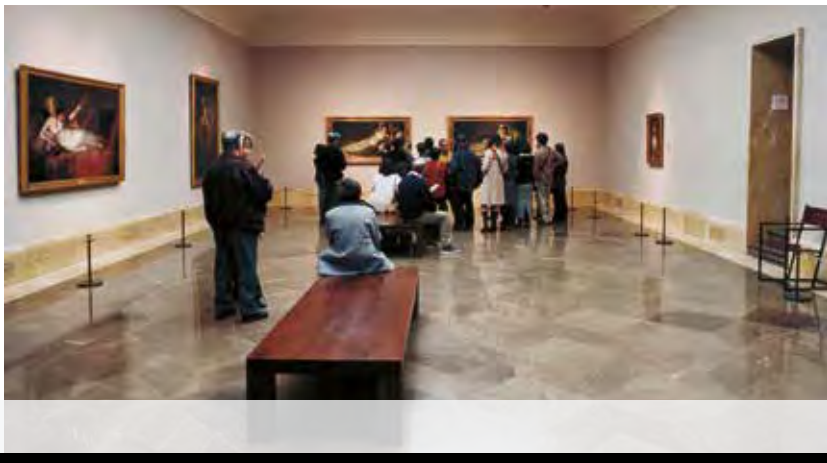
Casa particular. Australia / Private residence. Australia



Oficinas. Boston, EE.UU / Offices. Boston, USA..



Museo del Prado. Madrid, España / Museo del Prado. Madrid, Spain





Tienda central, Bvlgari / Flagship store, Bvlgari.



Museo. Valencia, España / Museum. Valencia, Spain.



Exterior. Elche, España / Facade, Elche, Spain.



Casa particular / Private residence



Casa particular. Amsterdam, Holanda
Private residence. Amsterdam, Netherlands.



Casa particular / Private residence



Oficina. Sao Paulo, Brasil / Offices. Sao Paulo, Brasil.



Restaurante. Barcelona, España / Restaurant. Barcelona, Spain.



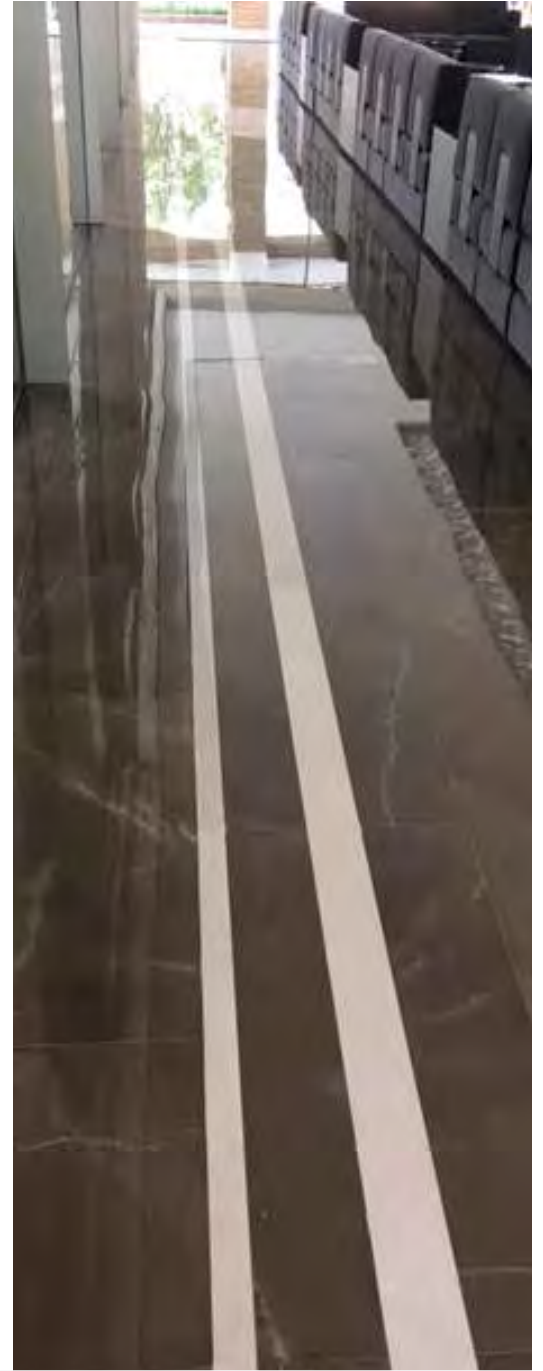
Feria Valencia. Valencia, España / Feria Valencia. Valencia, Spain



Hotel. Bocairent, España / Hotel. Bocairent, Spain



Casa particular / Private residence.





Casa particular, India / Private residence, India



Hotel. Sochi, Rusia / Hotel. Sochi, Rusia.



Hotel. Hampshire, Reino Unido / Hotel. Hampshire, UK



Casa particular / Private residence.





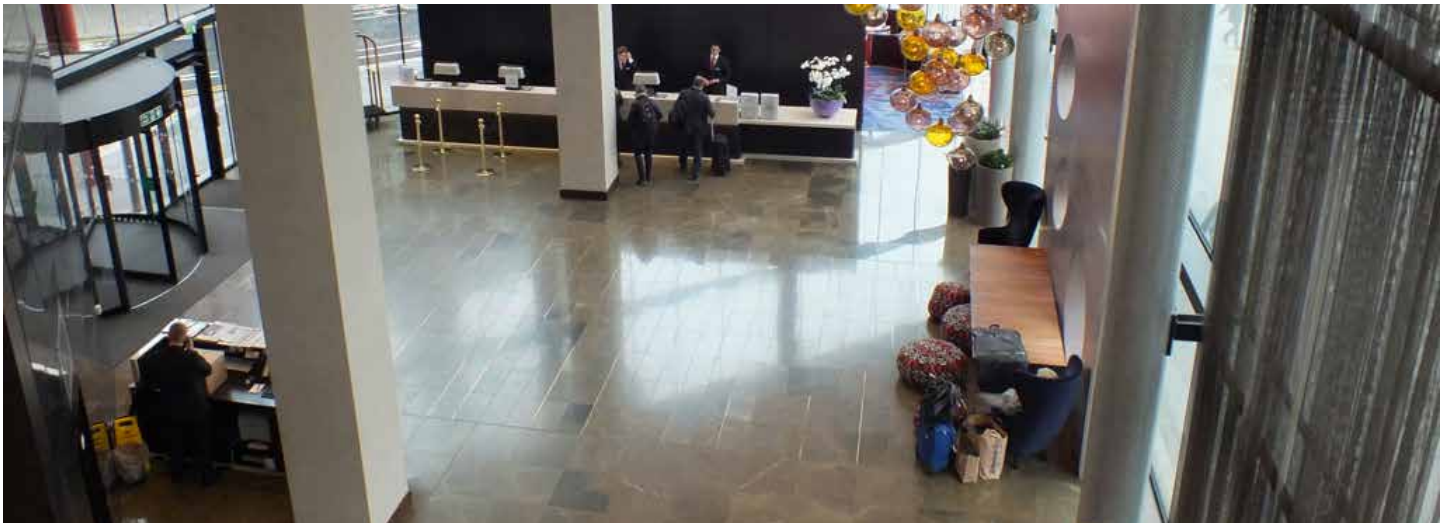
Hotel. Shenyang, China / Hotel. Shenyang, China.



Oficinas. Xiamen, China / Offices. Xiamen, China



Comercial / Commercial



Hotel. Londres, Reino Unido / Hotel. London, UK.



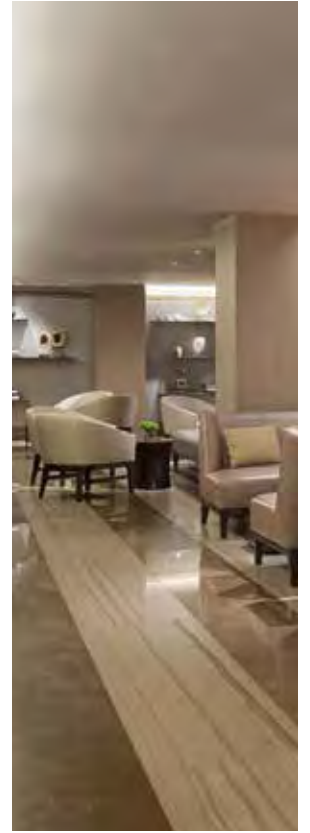
Oficinas. Sidney, Australia / Offices. Sidney, Australia.



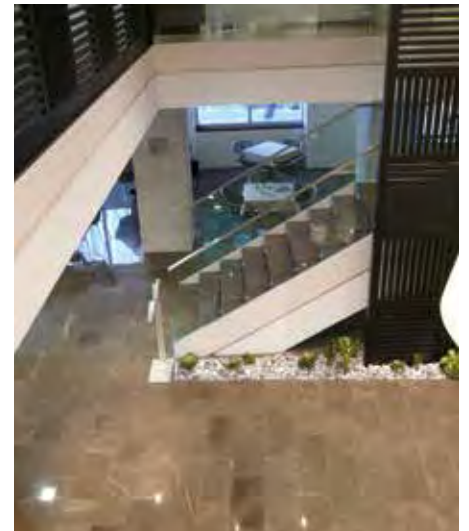
Hotel. Alicante, España / Hotel. Alicante, Spain.



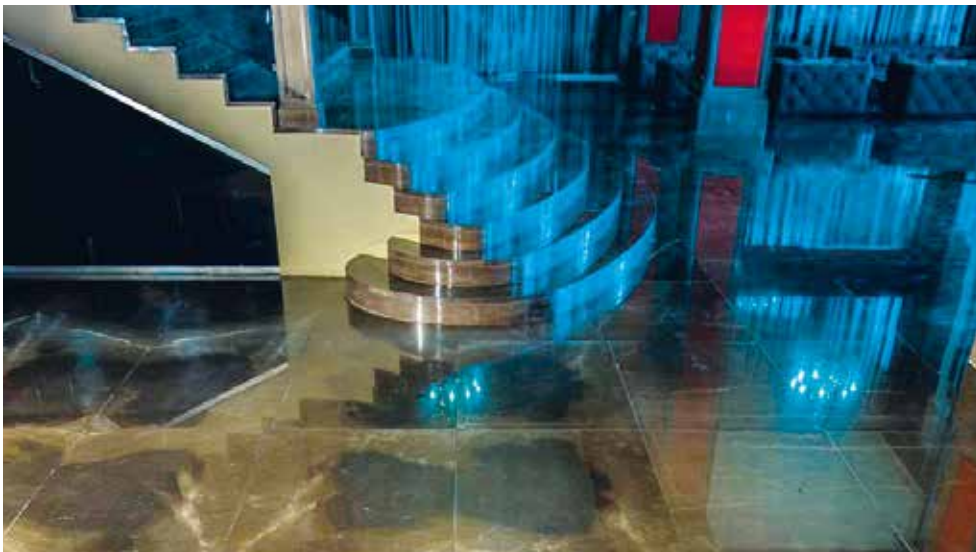
Hotel. Montecarlo, Mónaco / Hotel. Montecarlo, Monaco.



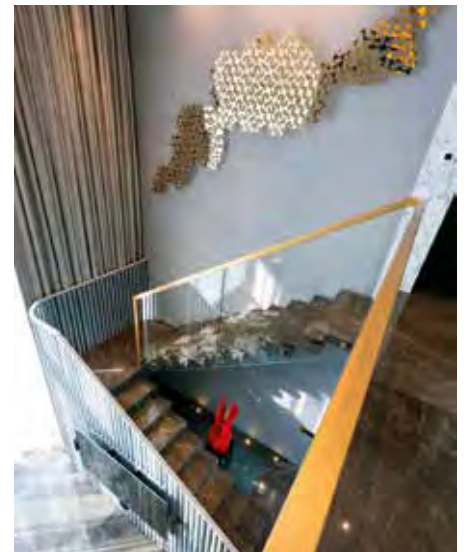
Hotel. Nueva York, EE.UU. / Hotel. New York, USA.



Hotel. Alicante, España / Hotel. Alicante, Spain.



Hotel. Azov, Rusia / Hotel. Azov, Russia.



Casa particular. India / Private residence. India.



Museo. Alicante, España / Museum. Alicante, Spain.



Casa particular. Londres, Reino Unido / Priva residence. London, UK



Casa particular. India / Priva residence. India.



Casa particular. India / Private residence. India.



Oficinas. Boston, EE.UU / Offices. Boston, USA..



Casa particular. Londres, Reino Unido / Private residence. London. UK.



Hotel. Paris, Francia / Hotel, Paris, France.

CARACTERÍSTICAS TÉCNICAS

El Gris Pulpis es una caliza microcristalina del Jurásico de la Cordillera Ibérica (Maestrazgo), cuyas características mineralógicas, petrográficas, cromáticas y alterabilidad se determinan detalladamente. Su aptitud para el pulido hace que sea un mármol comercial.

A. Características generales. (UNE-EN 12440)

1. Denominación (UNE-EN 12440)

- Denominación comercial: Gris Pulpis
- Denominación petrográfica: Caliza microcristalina

2. Características físicas.

- Absorción y peso específico aparente (UNE 22-182):

Absorción (%):	0.27±0.05
Peso e. (g/cm ³):	2.66±0.01

- Resistencia a compresión (UNE 22-185); (MPa): 123.4±24.1
- Resistencia a la flexión (UNE 22-186); (MPa): 17.4±5.6
- Resistencia al choque (UNE 22-189); (cm): 20±5
- Microdureza Knoop (UNE 22-188): 151.7±10.9

- Resistencia al desgaste (UNE-EN 1341)

(Anexo C) (mm):	18.7±0.4
-----------------	----------

- Resistencia a la cristalización de sales; (UNE-EN 12370):

% pérdida de peso:	<0.01%
Valoración:	No se observa alteración del material ensayado.

- Resistencia a las heladas:

% pérdida de peso (UNE 184-85):	<0.01%
Aspecto:	No se observa alteración en el material ensayado.

Resistencia compresión después de heladicidad (MPa) (1 MPa = 10.2 Kg/cm ²)	105.7±34.8
---	------------

B. Descripción petrográfica:

Caliza microcristalina, con vénulas y estilolitos coloreados. Presenta algunas vénulas filiformes más claras rellenas de calcita micro y mesocristalina.

TECHNICAL CHARACTERISTICS

Gris Pulpis is a Jurassic microcrystalline limestone found in the Maestrazgo Area of the Iberian Mountain Range (province of Castellón, Spain). This paper reports the results of a detailed study of the mineralogical, petrographic and chromatic characteristics, as well as the durability, of this stone, classified as a commercial marble for its polish ability.

A. General Characteristics. (UNE-EN 12440)

1. Denomination (UNE-EN 12440)

- Commercial denomination: Gris Pulpis
- Petrographic denomination: Microcrystalline limestone

2. Physical characteristics.

- Absorption and density (UNE 22-182):

Absorption (%):	0.27±0.05
Density (g/cm ³):	2.66±0.01

- Compression strength (UNE 22-185); (MPa): 123.4±24.1
- Bend resistance (UNE 22-186); (MPa): 17.4±5.6
- Impact strength (UNE 22-189); (cm): 20±5
- Knoop microhardness (UNE 22-188): 151.7±10.9

- Friction wear resistance (UNE-EN 1341) (Anexo C) (mm): 18.7±0.4

- Salts crystallization resistance; (UNE-EN 12370):

% lose of weight:	< 0.01%
Valuation:	No alteration of the tested material is observed.

- Resistance to icy weather:

% lose of weight (UNE 184-85):	< 0.01%
Appearance:	No alteration of the tested material is observed.

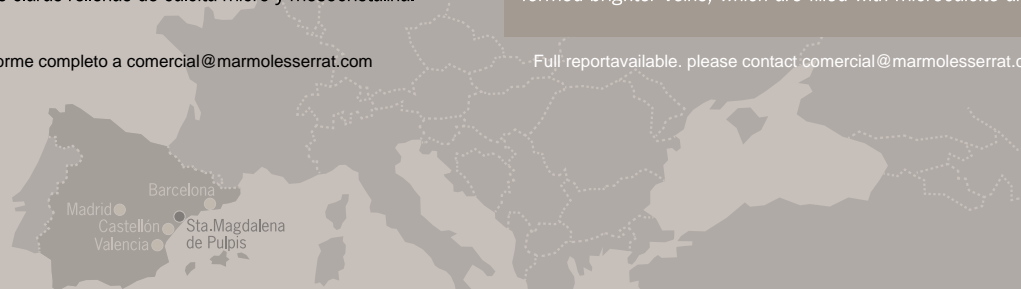
Compression strength after frosttest (MPa) (1 MPa = 10.2 Kg/cm ²)	105.7±34.8
--	------------

B. Petrographic Description:

Microcrystalline limestone with veins and coloured stylolites. It contains few thready formed brighter veins, which are filled with microcalcite and mesocrystalline.

Puede solicitar el informe completo a comercial@marmoleserrat.com

Full report available. please contact comercial@marmoleserrat.com



MARMOLES SERRAT



MARMOLES SERRAT

Domicilio Social: Rambla Alcalá, s/n
12597 Santa Magdalena de Pulpis (Castellón) España
F: +34 964 782 287 T+34 635 504 407

Centro de Producción: Camino Cantera, s/n
12597 Santa Magdalena de Pulpis (Castellón) España
T+34 964 415 003 F: +34 964 782 287

comercial@marmoleserrat.com www.marmoleserrat.com

